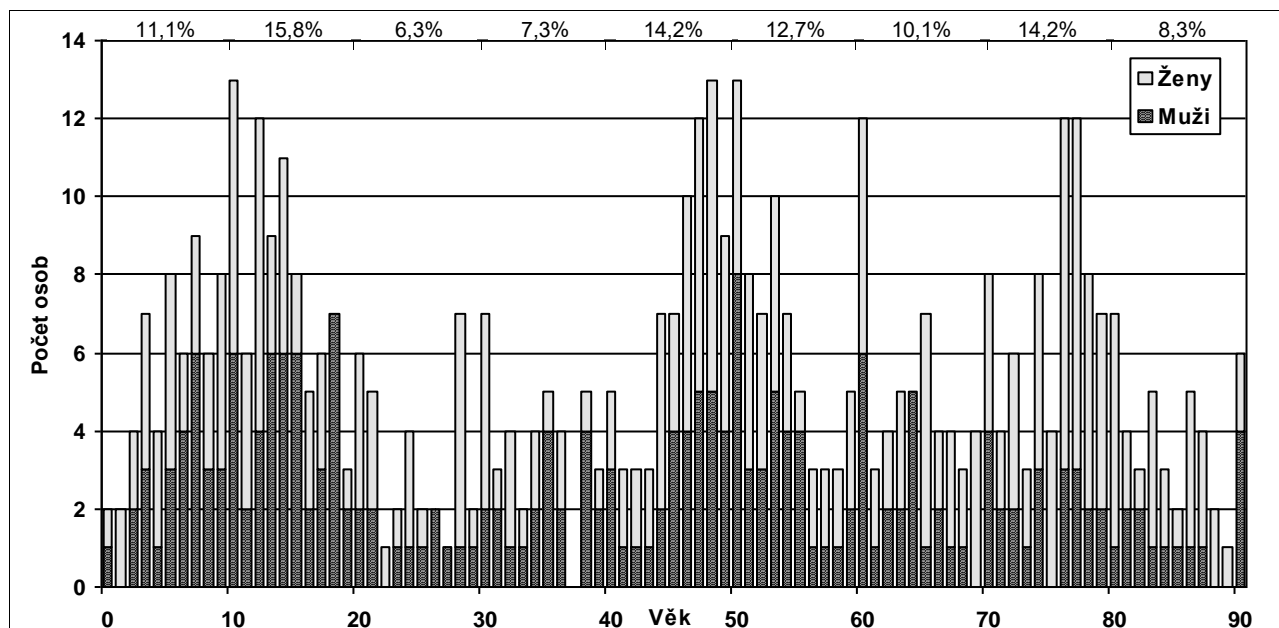




Věk	Ženy		Muži		Počet			Věk	Ženy		Muži		Počet			Věk	Ženy		Muži		Počet		
	Výd.činné Ano	Ne	Výd.činní Ano	Ne	Ženy	Muži	Σ		Výd.činné Ano	Ne	Výd.činní Ano	Ne	Ženy	Muži	Σ		Výd.činné Ano	Ne	Výd.činní Ano	Ne	Ženy	Muži	Σ
0		1		1	1	1	2	31	1		2	1	2	3	62	2		1	1	2	2	4	
1		2			2		2	32	3		1	3	1	4	63	1	2	1	1	3	2	5	
2		2		2	2	2	4	33		1	1	1	1	2	64			3	2		5	5	
3		4		3	4	3	7	34	2		2	2	2	4	65	1	5	1		6	1	7	
4		3		1	3	1	4	35	1		4	1	4	5	66		2		2	2	2	4	
5		5		3	5	3	8	36	1	1	2	2	2	4	67	3	1			3	1	4	
6		2		4	2	4	6	37							68	2		1		2	1	3	
7		3		6	3	6	9	38		1	4	1	4	5	69	1	3			4		4	
8		3		3	3	3	6	39		1	2	1	2	3	70		4		4	4	4	8	
9		5		3	5	3	8	40	2		3	2	3	5	71	2		2	2	2	2	4	
10		7		6	7	6	13	41	2		1	2	1	3	72	4		2	4	2	2	6	
11		4		2	4	2	6	42	2		1	2	1	3	73	2		1	2	1	1	3	
12		8		4	8	4	12	43	2		1	2	1	3	74	5		3	5	3	3	8	
13		3		6	3	6	9	44	4	1	2	5	2	7	75	4			4			4	
14		5		6	5	6	11	45	3		4	3	4	7	76	1	8		3	9	3	12	
15		2		6	2	6	8	46	6		4	6	4	10	77		9	1	2	9	3	12	
16		3		2	3	2	5	47	7		5	7	5	12	78	6		2	6	2	8		
17		3		3	3	3	6	48	8		5	8	5	13	79	5		2	5	2	7		
18				1		7	7	49	5		4	5	4	9	80	1	5	1	6	1	7		
19	1		1	1	1	2	3	50	3	2	8	5	8	13	81	2		2	2	2	2	4	
20	2	2		2	4	2	6	51	4	1	3	5	3	8	82	1		2	1	2	3		
21		3		2	3	2	5	52	4		3	4	3	7	83	4		1	4	1	5		
22	1				1		1	53	5		5	5	5	10	84	2		1	2	1	3		
23	1		1		1	1	2	54	3		4	3	4	7	85	1		1	1	1	2		
24	1	2		1	3	1	4	55	1		3	1	4	5	86	4		1	4	1	5		
25		1		1	1	1	2	56	2		1	2	1	3	87	3		1	3	1	4		
26				2		2	2	57	2		1	2	1	3	88	2			2		2	2	
27				1		1	1	58	2		1	2	1	3	89	1			1		1	1	
28	5	1	1		6	1	7	59	2	1	2	3	2	5	90 a více	2		4	2	4	6	6	
29	1		1		1	1	2	60	6		5	6	6	12	Σ	107	178	104	117	285	221	506	
30	3	2	2		5	2	7	61	2		1	2	1	3	%	21	35	21	23	56	44	100	

Nedělní sbírka celkem: 28 041,00 Kč

Přítomno: **506 osob (100%)** Prům. sbírka na 1 osobu: 55,42 Kč Výděl. činní - Ano: 211 ~ 42%
 Odevzdáno: **506 lístků (100,0%)** Průměrný věk: 44,1 roku - Ne: 295 ~ 58%
 Účast vyšší než obvyklá – posvěcení.





Údaje ze sčítání v letech 1994 až 2024

Datum	Účast	Odevzdáno sčítacích lístků			Výdělečně činní		Sbírka [Kč]	
		celkem	ženy	muži	ano	ne	celkem	na osobu
20. 3. 1994	629	×	×	×	×	×	3 746	5,96
20. 4. 1997	559	551	339	212	206	345	4 874	8,72
11. 4. 1999	617	616	369	247	226	390	6 475	10,49
18. 4. 2004	665	665	393	272	237	428	12 500	18,80
19. 4. 2009	693	688	409	279	255	433	16 050	23,16
12. 10. 2014	713	712	406	306	243	469	17 243	24,18
6. 10. 2019	573	573	332	241	223	350	16 863	29,43
13. 10. 2024	506	506	285	221	211	295	28 041	55,42

srv. 2024 / 2019 -12 % -12 % -14 % -8 % -5 % -16 % +66 % +25,99

Počet obyvatel: 2011: 23 607 2001: 20 357 (podle sčítání lidu, domů a bytů)

Procento věřících z počtu obyvatel: 2,1 % 3,3 %

Údaje z hlášení o úkonech duchovní správy za roky 2014 až 2023

Rok	Křty	Biřm.	Sňatky	Pohřby	1. sv. př.	Neděl. uč.
2014	43	4	5	24	18	710
2015	50		9	39	24	700
2016	39	1	8	20	22	700
2017	34	13	5	32	15	700
2018	35		3	37	19	700
2019	33		9	31	28	587
2020	13	12	4	38	13	0
2021	27	1	12	38	21	530
2022	34		3	36	15	550
2023	28		8	36	18	560

Vývoj účasti dle věkových kategorií

